

Handledning för installation

FIX EFP stöd för formsättning

för jordpunkter M10/12 och M12

artikelnummer: 090804

Visa produkt

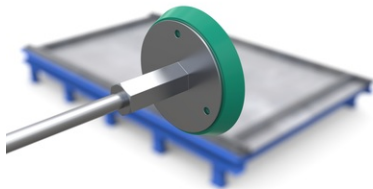
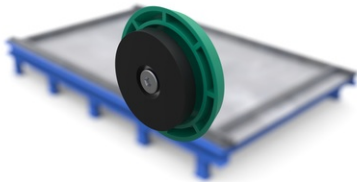


Handledning för installation:

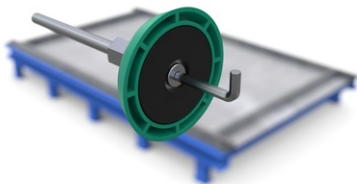
MASTERTEC GmbH & Co.KG

Installation instruction FIX EFP formwork aid

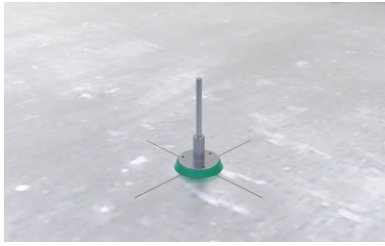
Insert the **FIX Magnet** into the **FIX EFP formwork aid**.



Screw in the screw of the **FIX Magnet** into the fixed earthing terminal on the opposite site.



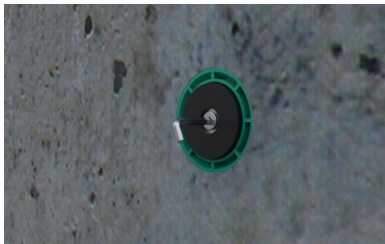
Fasten the **FIX Magnet** with an allen key.



Apply the fixed earthing terminal to the intended position on the steel formwork.

The reinforcement can then be laid, further connections made and the precast part concreted.

The earthing anchor point is secured against slipping by the magnetic force



After removing the formwork, loose the screw with an allen key and remove the **FIX Magnet** from the formwork aid.



Finally, remove the **FIX EFP formwork aid**.

Stand: 19.04.2024

Tillbehör

Plastlock Ø 300 mm

...

Grund

Alla mått och all information i detta datablad återspeglar resultaten av de laboratorietester som har utförts. Avvikelser från de värden som fastställts av oss under laboratorieförhållanden är möjliga på grund av miljö- och driftsförhållanden som ligger utanför vår kontroll. Uppgifterna i detta datablad gäller endast för den produkt som levererats av oss. Produktuppgifterna motsvarar endast specifikationerna i Tyskland. Eventuella landspecifika avvikelser beaktas inte här.

Uppgift om lag

Den tekniska informationen återspeglar vår nuvarande kunskap om FIX EFP stöd för formsättning. Den är endast avsedd som information till användarna. Eftersom vi inte känner till de tänkta tillämpningarna och bearbetningsförhållandena, är det användarens ansvar att noggrant kontrollera att produkten är lämplig för de avsedda ändamålen. På grund av de olika komponenterna på installationsplatsen och de arbetsförhållanden som råder där, kan MASTERTEC inte lämna någon som helst garanti för resultatet av arbetet. Anspråk som härrör från något rättsförhållande kan endast erkännas i händelse av uppsåt eller grov vårdslöshet, oavsett de uttalanden som görs här eller råd som ges muntligt. I detta fall måste användaren bevisa att han skriftligen har försett MASTERTEC med all information som krävs för att korrekt bedöma installationssituationen i god tid. Med förbehåll för nödvändiga produktspecifikationer eller vidareutvecklingar. Genom att tillhandahålla denna information avser MASTERTEC inte att inkräkta på tredje parts rättigheter. Det senaste databladet i varje enskilt fall gäller. Våra motsvarande försäljnings- och leveransvillkor gäller.

De tidigare databladerna är inte längre giltiga

Datum för utskrift 03.07.2024