

Handledning för installation

[Visa produkt](#)

FIX 110 Stöd för formning

för foderrör ID 109 - 114 mm och hylsa för KG-rör DN110

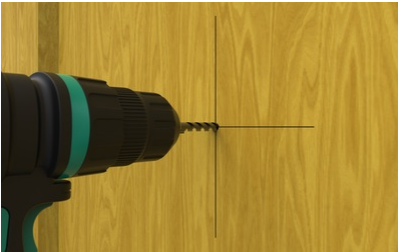
artikelnummer: 090814



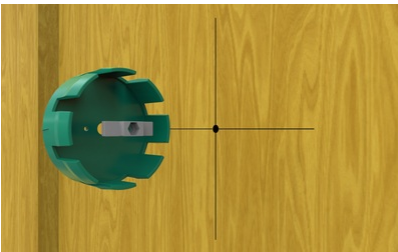
Handledning för installation:

MASTERTEC GmbH & Co.KG

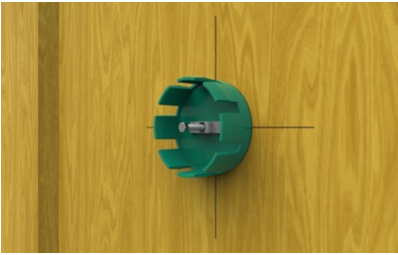
Installing instruction for FIX formwork aid - using the FIX screw adapter



Mark the position of the pipe on the formwok and drill an Ø8mm hole in the center.



Insert the **FIX screw adapter** into the **FIX formwork aid** and press it in firmly.

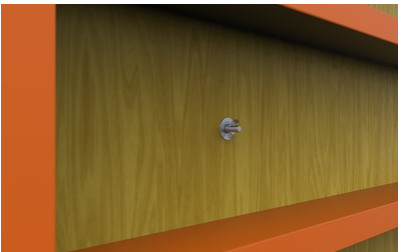


Attach the **FIX formwork aid** to the desired position on the formwork.

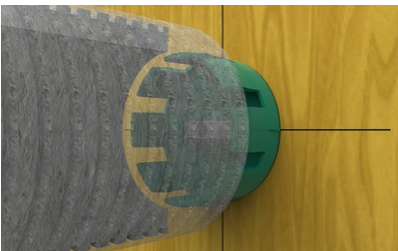
For better orientation and easier positioning, there are markings on the sides of the formwork aid.

Then insert the screw of the **FIX screw adapter** and guide it through the hole in the formwork.

Press the screw firmly into the screw adapter.



Secure the **FIX formwork aid** from the outside of the formwork using the washer and wing nut.



Place the lining pipe or the wall penetration on the **FIX formwork aid**.

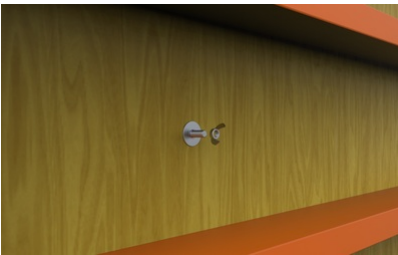


The pipe is then pushed onto the formwork aid until it rests against the formwork.

The clamping force of the claw is holding the pipe in position.



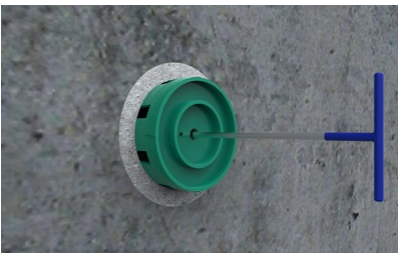
The reinforcement can then be laid, the second formwork placed and the wall concreted.



After concreting, the wingnut and washer are removed and set aside.



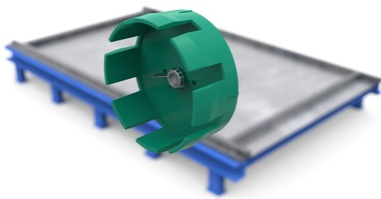
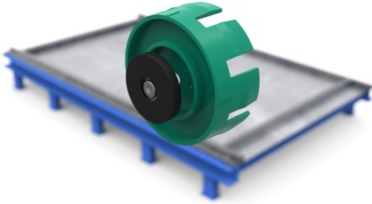
The screw can easily be pushed into the pipe by using a hammer.



After removing the formwork, the formwork **FIX formwork aid** can be pulled out by using the **FIX removal aid** and the screw can be removed from the pipe.

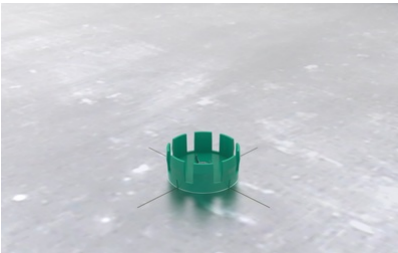
Installation instruction FIX Formwork aid with the FIX Magnet Systems

Insert the **FIX Magnet** into the **FIX Formwork aid**.



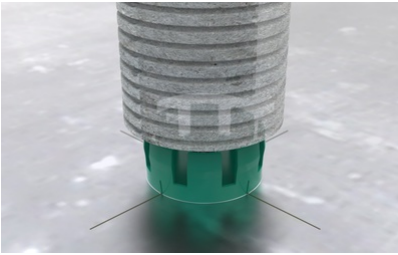
On the opposite side, secure the **FIX Magnet** with the supplied wing nut.

If necessary, the screw in the magnet must be held with an allen key.

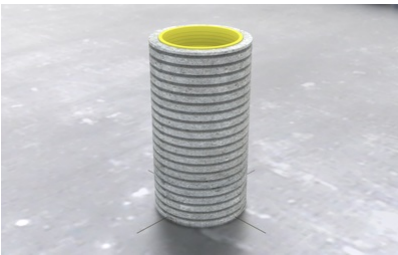


Attach the **FIX formwork aid** to the desired position on the steel formwork.

For better orientation and easier positioning, there are markings on the sides of the formwork aid.

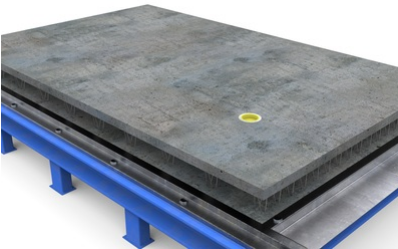


Place the lining pipe or the wall penetration on the **FIX formwork aid**.

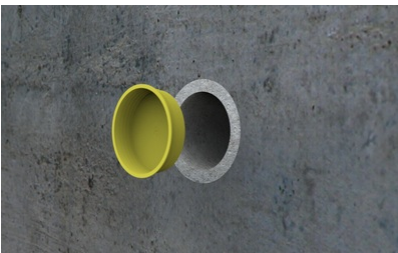


The pipe is then pushed down onto the formwork aid until it rests against the formwork.

The clamping force of the claw and the magnet prevent the pipe from shifting in position.



After that, the reinforcement can be laid and the two shells concreted.

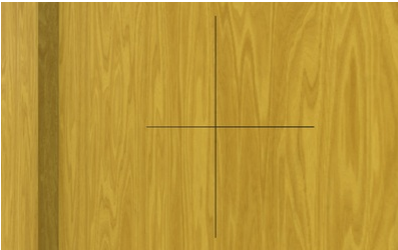


After setting up the finished wall part, the construction period cover is removed first (if installed)

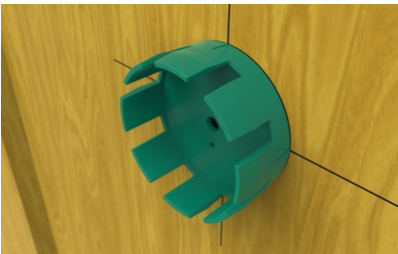


After that, the **FIX formwork aid** can be pushed out.

Installation instruction **FIX formwork aid**, attached with nails

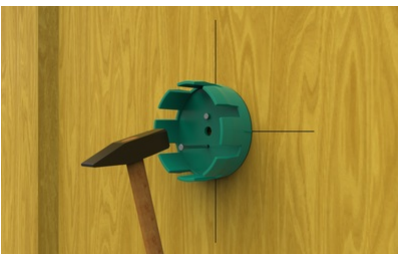


Mark the position of the pipe on the formwok

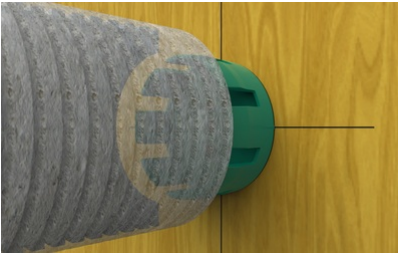


Attach the **FIX formwork aid** to the desired position on the formwork.

For better orientation and easier positioning, there are markings on the sides of the formwork aid.



Then attach the **FIX formwork aid** to the formwork, using nails through the provided holes.



Place the lining pipe or the wall penetration on the **FIX formwork aid**.

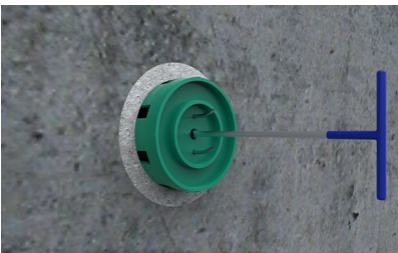


The pipe is then pushed onto the formwork aid until it rests against the formwork.

The clamping force of the claw is holding the pipe in position.



The reinforcement can then be laid, the second formwork placed and the wall concreted.



After removing the formwork, the formwork **FIX formwork aid** can be pulled out by using the **FIX removal aid**.



MASTERTEC

SPECIAL ARTICLES FOR REINFORCED CONCRETE CONSTRUCTION

Stand: 23.04.2024

Page 9 of 12

HYDROPHILIC WATERSTOP · JOINT SHEET METAL · INJECTION HOSES | CONSTRUCTION CHEMISTRY · SERVICE DUCTS · LIGHTNING PROTECTION · FORMWORK ACCESSORIES

MASTERTEC GmbH & Co. KG
Gewerbegebiet Unterhaid
Im Maintal 13
D-96173 Oberhaid
Ust.-Id.Nr.: DE 812533130

Tel.: +49 (0) 9503 5047-0
Mail: info@mastertec.eu
www.mastertec.eu
EORI-Nr.: DE 4774124

Kommanditgesellschaft:
HRA 9888, Sitz Oberhaid
Komplementär: BBV Bau-
Vertriebs-Verwaltungs GmbH,
HRB 3636 Sitz Oberhaid
Amtsgericht Bamberg

Managing directors:
Rainer Kropfelder
Dipl.-Kffr. Gabriele Kropfelder
Felix Kropfelder, B. Eng.
Jakob Kropfelder, B. Sc.

Bank details:
Sparkasse Bamberg
IBAN: DE24 7705 0000 0810 3458 84
BIC: BYLADEM1 SKB

Tillbehör

FIX skruvadapter-sats

...

FIX Magnet för stöd för formsättning

För Fix formstöd för infästning
i stålform ...

Grund

Alla mått och all information i detta datablad återspeglar resultaten av de laborietester som har utförts. Avvikelse från de värden som fastställts av oss under laborieförhållanden är möjliga på grund av miljö- och driftförhållanden som ligger utanför vår kontroll. Uppgifterna i detta datablad gäller endast för den produkt som levererats av oss. Produktuppgifterna motsvarar endast specifikationerna i Tyskland. Eventuella landspecifika avvikelser beaktas inte här.

Livslängd

Byggnaders livslängd är dimensionerad för 50 år och därmed även de produkter som installeras. Detta kan dock förkortas av yttre påverkan. Den förväntade livslängden för våra produkter beror i hög grad på installationsplatsen (t.ex. underjordisk installation, fuktig miljö, offshore etc.). Yttre påverkan som t.ex. kemisk belastning (syror, aggressiva medier, vattenlösningar, industriellt avloppsvatten, oljor etc.) och omgivnings-/drifttemperaturer har också en inverkan. I slutändan kan inget generellt uttalande göras om den garanterade livslängden för MASTERTEC-produkter, eftersom detta beror på många parametrar (användning, miljöpåverkan, installationskrav, säkerhetsföreskrifter etc.) För att säkerställa säker drift rekommenderar vi kontinuerlig testning av produkterna som en del av en drifts- och underhållsmanual som ska utarbetas av kunden i enlighet med säkerhetskraven.

Uppgift om lag

Den tekniska informationen återspeglar vår nuvarande kunskap om FIX 110 Stöd för formning. Den är endast avsedd som information till användarna. Eftersom vi inte känner till de tänkta tillämpningarna och bearbetningsförhållandena, är det användarens ansvar att noggrant kontrollera att produkten är lämplig för de avsedda ändamålen. På grund av de olika komponenterna på installationsplatsen och de arbetsförhållanden som råder där, kan MASTERTEC inte lämna någon som helst garanti för resultatet av arbetet. Anspråk som härrör från något rättsförhållande kan endast erkännas i händelse av uppsåt eller grov vårdslöshet, oavsett de uttalanden som görs här eller råd som ges muntligt. I detta fall måste användaren bevisa att han skriftligen har försett MASTERTEC med all information som krävs för att korrekt bedöma installationssituationen i god tid. Med förbehåll för nödvändiga produktspecifikationer eller vidareutvecklingar. Genom att tillhandahålla denna information



avser MASTERTEC inte att inkräkta på tredje parts rättigheter. Det senaste databladet i varje enskilt fall gäller. Våra motsvarande försäljnings- och leveransvillkor gäller.

De tidigare databladerna är inte längre giltiga

Datum för utskrift 26.09.2024