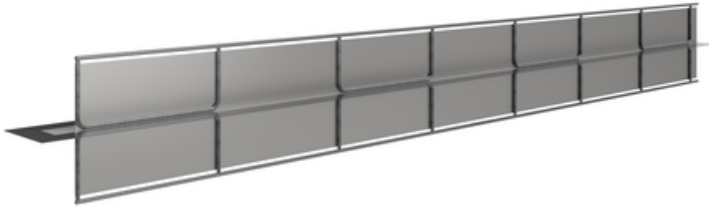


Veri sayfası

ABS önceden belirlenmiş çatlama elemanı 1000-pürüzsüz

Tip Standart (S)



[Ürünü göster](#)



| | |
|---|--|
| makale numarası: | 070303S |
| makale grubu: | 233 - ABS Sollrisselement |
| GTIN: | 4251689504976 |
| gümrük tarife numarası: | 73269098 |
| paketlenme ünitesi: | pc |
| satış miktarı birim: | 2.5 m |
| malzeme: | St 37, galvanizli Özel kaplama: kumaş takviyeli polimer plastik |
| renk: | Önceden belirlenmiş çatlama elemanı: gümüşü Kaplama: siyah |
| Kurulum yüksekliği: | 910 - 1000 mm |
| Sızdırmazlık plakası genişliği: | 160 mm |
| Sızdırmazlık plakasının uzunluğu: | 2,5 m |
| Test sertifikası / yetkilendirme: | Genel bina yetkilisi test sertifikası MFPA Leipzig |
| Uygun su değişim bölgeleri: | Ja |
| SVHC listesindeki maddeleri içerir veya oransal ağırlığı $\geq 0,1$: | Hayır |
| Ürün REACH uyumludur: | Ja |
| termal uygulama kapsamı: | - 20°C ila 90°C |
| su basıncı sızdırmazlığı: | 2,0 bara kadar AbP (20 m su sütunu) Teknik uygulama testi 6.0 bar'a kadar |
| depolama: | Hasar görmemiş ve açılmamış orijinal ambalajında, doğrudan güneş ışığından uzakta kuru bir yerde saklayın |
| imha etmek: | Yerel atık bertaraf yönetmeliklerine uygun olarak evsel atık bertaraf sahalarında bertaraf edilebilir |

Temel

Bu veri sayfasındaki tüm boyutlar ve bilgiler, gerçekleştirilen laboratuvar testlerinin sonuçlarını yansıtmaktadır. Kontrolümüz dışındaki çevre ve çalışma koşulları nedeniyle laboratuvar koşullarında tarafımızca belirlenen değerlerden sapmalar olabilir. Bu veri sayfasındaki veriler sadece tarafımızdan teslim edilen ürün için geçerlidir. Ürün verileri yalnızca Almanya'daki spesifikasyonlara karşılık gelir. Olası ülke spesifik sapmaları burada dikkate alınmamıştır.

Hizmet ömrü

Binaların hizmet ömrü 50 yıl olarak tasarlanmıştır ve dolayısıyla monte edilen ürünler de öyle. Ancak bu süre dış etkilerle kısalabilir. Ürünlerimizin beklenen hizmet ömrü büyük ölçüde kurulum yerine bağlıdır (örn. yeraltı kurulumu, nemli ortam, açık deniz, vb.) Kimyasal yükler (asitler, agresif ortamlar, sulu çözeltiler, endüstriyel atık su, yağlar vb.) ve ortam/çalışma sıcaklıkları gibi dış etkilerin de etkisi vardır. Sonuç olarak, MASTERTEC ürünlerinin garantili hizmet ömrü hakkında genel bir açıklama yapılamaz, çünkü bu birçok parametreye bağlıdır (kullanım, çevresel etkiler, kurulum gereksinimleri, güvenlik düzenlemeleri, vb.) Güvenli çalışmayı sağlamak için, müşteri tarafından güvenlik gerekliliklerine uygun olarak hazırlanacak bir işletme ve bakım kılavuzunun bir parçası olarak ürünlerin sürekli test edilmesini öneririz.

Kanun belirtisi

Teknik bilgiler aşağıdaki konularda mevcut bilgilerimizi yansıtmaktadır ABS önceden belirlenmiş çatlama elemanı 1000-pürüzsüz. Sadece kullanıcılara bilgi vermek amacıyla hazırlanmıştır. Öngörülen uygulamaları ve işleme koşullarını bilmediğimiz için, ürünün amaçlanan amaçlara uygun olup olmadığını dikkatlice kontrol etmek kullanıcının sorumluluğundadır. Kurulum sahasındaki farklı bileşenler ve buradaki çalışma koşulları nedeniyle, MASTERTEC için sonucu için herhangi bir garanti veremez. Herhangi bir yasal ilişkiden doğan talepler, burada yapılan açıklamalara veya sözlü olarak verilen tavsiyelere bakılmaksızın, yalnızca kasıt veya ağır ihmal durumunda kabul edilebilir. Bu durumda kullanıcı, kurulum durumunu doğru bir şekilde değerlendirmek için gereken tüm bilgileri MASTERTEC'e yazılı olarak zamanında verdiğini kanıtlamalıdır. Gerekli ürün özelliklerine veya daha fazla gelişmeye tabidir. MASTERTEC bu bilgileri sağlayarak üçüncü tarafların haklarını ihlal etme niyetinde değildir. Her durumda en son veri sayfası geçerlidir. İlgili satış ve teslimat hüküm ve

koşullarımız geçerlidir.

Önceki veri sayfaları artık geçerli değildir

Baskı tarihi 05.07.2024 , son değişiklik 04.07.2023