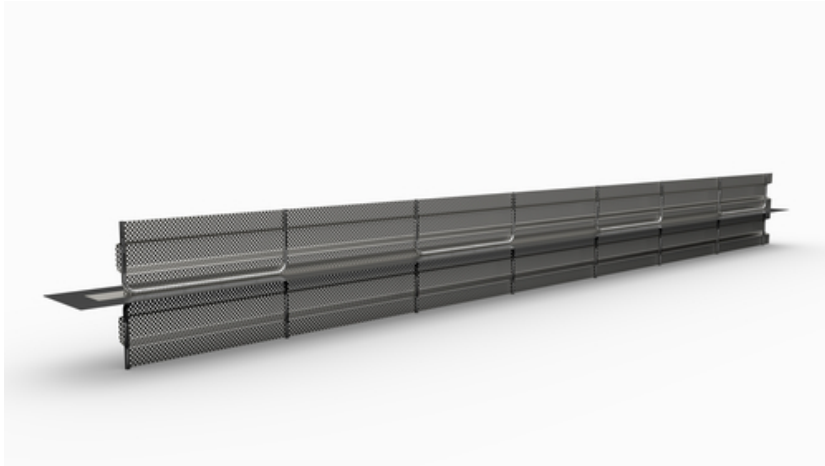


Kurulum eğitimi

Sızdırmazlık plakası ABS 800 dişli

Duvar ve taban kalıpları için perde elemanı | Kategori dişli
bağlantı | E boyutu 710 - 800 mm

makale numarası: 070378



[Ürünü göster](#)



Kurulum eğitimi:



The **stopend panel joint sheet metal ABS** is positioned between the lower and upper reinforcement layer (foundation – foundation area) or the outer and inner reinforcement layer (wall – wall area).

The perforated plate is fastened to the reinforcement using binding wire.

The individual elements can be pushed into one another, they must overlap by at least 7 cm and the joint must be secured with two fixing clips.

With higher constructional element thicknesses, the **stopend panel joint sheet metal ABS** must also be stiffened in order to be structurally load-bearing.



Before the segment is concreted, the protective foil must be removed from the joint sheet metal.

The protective foil in the section not to be concreted remains on the joint sheet metal.

Once the shuttering for the concrete segment is complete, the segment can be concreted.

The area around the **stopend panel joint sheet metal ABS** must be carefully waterproofed to ensure that the joint sheet metal is fully embedded in the concrete on all sides. Cavities behind the perforated plate must be avoided.



In the second concrete segment, as soon as the protective foil has been removed immediately before concreting, concrete can be placed directly against the stopend panel joint sheet metal ABS.

In this case, the concrete must also be carefully waterproofed in the area of the stopend panel joint sheet metal ABS.

Shrink holes or reinforcement shadow must not form around the joint sheet metal.

The distance between the "installation dimension E" reinforcement is decisive when ordering the stopend panel joint sheet metal ABS

Status: 23.03.2022

Aksesuarlar

**ABS sapma profili (ULP)
800 dişli**

...

Temel

Bu veri sayfasındaki tüm boyutlar ve bilgiler, gerçekleştirilen laboratuvar testlerinin sonuçlarını yansıtmaktadır. Kontrolümüz dışındaki çevre ve çalışma koşulları nedeniyle laboratuvar koşullarında tarafımızca belirlenen değerlerden sapmalar olabilir. Bu veri sayfasındaki veriler sadece tarafımızdan teslim edilen ürün için geçerlidir. Ürün verileri yalnızca Almanya'daki spesifikasyonlara karşılık gelir. Olası ülke spesifik sapmaları burada dikkate alınmamıştır.

Kanun belirtisi

Teknik bilgiler aşağıdaki konularda mevcut bilgilerimizi yansıtmaktadır Sızdırmazlık plakası ABS 800 dişli. Sadece kullanıcılara bilgi vermek amacıyla hazırlanmıştır. Öngörülen uygulamaları ve işleme koşullarını bilmediğimiz için, ürünün amaçlanan amaçlara uygun olup olmadığını dikkatlice kontrol etmek kullanıcının sorumluluğundadır. Kurulum sahasındaki farklı bileşenler ve buradaki çalışma koşulları nedeniyle, MASTERTEC işin sonucu için herhangi bir garanti veremez. Herhangi bir yasal ilişkiden doğan talepler, burada yapılan açıklamalara veya sözlü olarak verilen tavsiyelere bakılmaksızın, yalnızca kasıt veya ağır ihmâl durumunda kabul edilebilir. Bu durumda kullanıcı, kurulum durumunu doğru bir şekilde değerlendirmek için gereken tüm bilgileri MASTERTEC'e yazılı olarak zamanında verdiğini kanıtlamalıdır. Gerekli ürün özelliklerine veya daha fazla gelişmeye tabidir. MASTERTEC bu bilgileri sağlayarak üçüncü tarafların haklarını ihlal etme niyetinde değildir. Her durumda en son veri sayfası geçerlidir. İlgili satış ve teslimat hüküm ve koşullarımız geçerlidir.

Önceki veri sayfaları artık geçerli değildir

Baskı tarihi 03.07.2024