

Kurulum eğitimi

MMF 140 Connect -aktiv-

Genişliği 150 mm'ye kadar olan su tutucular için aktif kelepçe konektörü

makale numarası: 070605



[Ürünü göster](#)



Seite 2 von 9

Kurulum eğitimi:



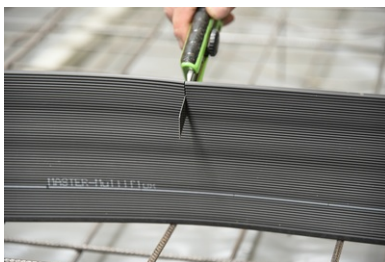
Each carton contains 1 roll of **MASTER-MultiFlex (MMF 140)** and mounting brackets.



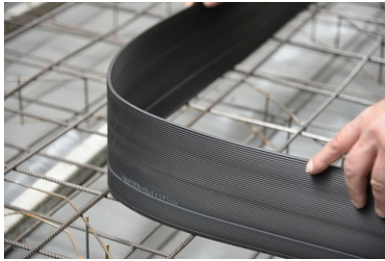
MASTER-MultiFlex (MMF 140) is placed on the upper reinforcement layer in the centre of the rising wall. Place the mounting brackets (2 pcs/m), over the joint tape and fix them with binding wire to the upper reinforcement layer.

The embedment depth in the concrete must be at least 3 cm.

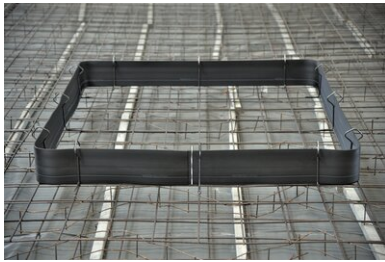
A white marking strip is provided on the **MASTER MultiFlex (MMF 140)** to check the embedment depth.



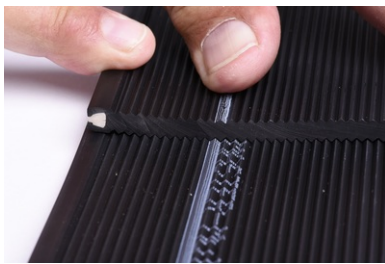
The **MASTER-MultiFlex (MMF 140)** can be cut to length easily with a cutter.



Due to its material properties, the MASTER-MultiFlex (MMF 140) is stable/ non-sagging but still very flexible. All common geometries can be made.



Closed **MASTER-MultiFlex (MMF 140)** system.



Bonding options:

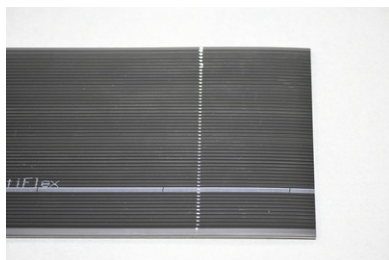
Welding:

For the welding process, the swelling profile can remain in the **MASTER MultiFlex (MMF 140)**.

The corrugations of the **MASTER-MultiFlex (MMF 140)** ends to be joined fit into one another (peak into trough).

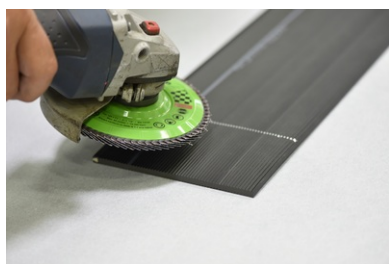


A hot air gun is used to weld the joint tapes together, one below the other, with an overlap of 15 cm.



Adhesive join:

Mark an area of 75 mm on the ends being joined.



Grind down the corrugations in the bonding area with a grinding disk.

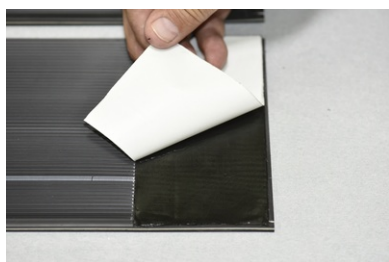
The swelling profile remains in the MASTER-MultiFlex (MMF 140).

Make sure that the smooth flanks on both side of the swelling profile are not ground away.



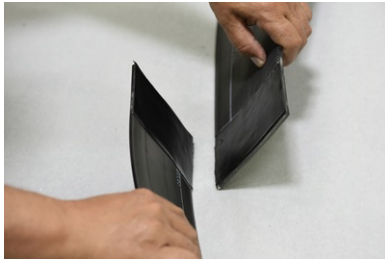
Prepared ends before bonding.

Surfaces free from interfering profile and visible soiling.



Apply the **MMF 140 adhesive tape** (width 75 mm), from the **MMF**

140 adhesive joining kit, on one side of **Master-Multiflex (MMF 140)** and remove the backing.



Press both ends, one prepared with **MMF 140 adhesive tape**, one without adhesive tape, together and bond them.



The join area must be secured with the **MMF 140 fixing clip**.



Secured joint tape with bonded joint.

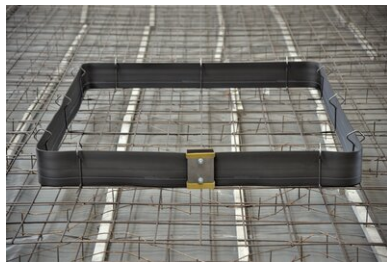


Screwed connection:

The connection of two **MASTER-MultiFlex (MMF 140)** ends can also be made quickly and securely with an **MMF 140 MASTERConnect "active"**.



The two ends of **MASTER-MultiFlex (MMF 140)** are - without prior processings - inserted into the **MMF 140 MASTER-Connect „active“** on the left and right up to the screws, the screws are tightened to approximately 8 Nm.



Secured joint tape with **MMF 140 MASTER-Connect „active“**

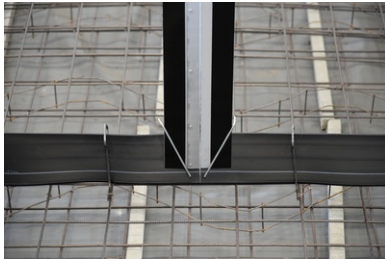


Connection of SRF 125 crack-inducing profiles:

Use a grinding wheel to grind down the corrugation in the area in which you wish to attach on the crack-inducing profile. The area to be ground must have a size of at least 160 x 75 mm.



Apply the **MMF 140 adhesive tape** on the prepared surface. Remove the backing before bonding with the crack-inducing profile.



Bond the crack-inducing profile with the prepared surface of **MASTER-MultiFlex (MMF 140)** on the water-facing side.

The bonding area must additionally be secured with 2 fixing clips.

Status: 23.03.2022

Temel

Bu veri sayfasındaki tüm boyutlar ve bilgiler, gerçekleştirilen laboratuvar testlerinin sonuçlarını yansıtmaktadır. Kontrolümüz dışındaki çevre ve çalışma koşulları nedeniyle laboratuvar koşullarında tarafımızca belirlenen değerlerden sapmalar olabilir. Bu veri sayfasındaki veriler sadece tarafımızdan teslim edilen ürün için geçerlidir. Ürün verileri yalnızca Almanya'daki spesifikasyonlara karşılık gelir. Olası ülke spesifik sapmaları burada dikkate alınmamıştır.

Kanun belirtisi

Teknik bilgiler aşağıdaki konularda mevcut bilgilerimizi yansıtmaktadır MMF 140 Connect - aktif-. Sadece kullanıcılara bilgi vermek amacıyla hazırlanmıştır. Öngörülen uygulamaları ve işleme koşullarını bilmediğimiz için, ürünün amaçlanan amaçlara uygun olup olmadığını dikkatlice kontrol etmek kullanıcının sorumluluğundadır. Kurulum sahasındaki farklı bileşenler ve buradaki çalışma koşulları nedeniyle, MASTERTEC için sonucu için herhangi bir garanti veremez. Herhangi bir yasal ilişkiden doğan talepler, burada yapılan açıklamalara veya sözlü olarak verilen tavsiyelere bakılmaksızın, yalnızca kasıt veya ağır ihmâl durumunda kabul edilebilir. Bu durumda kullanıcı, kurulum durumunu doğru bir şekilde değerlendirmek için gereken tüm bilgileri MASTERTEC'e yazılı olarak zamanında verdiğini kanıtlamalıdır. Gereкли ürün özelliklerine veya daha fazla gelişmeye tabidir. MASTERTEC bu bilgileri sağlayarak üçüncü tarafların haklarını ihlal etme niyetinde değildir. Her durumda en son veri sayfası geçerlidir. İlgili satış ve teslimat hüküm ve koşullarımız geçerlidir.

Önceki veri sayfaları artık geçerli değildir

Baskı tarihi 03.07.2024