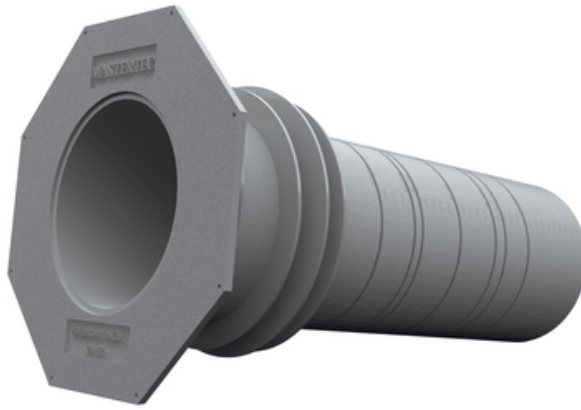


# Veri sayfası

## UniCut muhafaza borusu Ø 150/200 mm

Duvar kalınlığı 200 mm

[Ürünü göster](#)



makale numarası:	082512
makale grubu:	430 - UniCut Futterrohr
GTIN:	4251689507458
gümrük tarife numarası:	39172310
pakitleme ünitesi:	pc
satış miktarı birim:	1 Stk
malzeme:	ABS
renk:	Sınıf
su basıncı sızdırmazlığı:	Novo su bariyeri: 7 bar (70 m su sütunu) KMB kaplamaya dolgu flanşı geçişi: 1,0 bar (10 m su sütunu)
depolama:	Doğrudan güneş ışığından uzak kuru bir yerde saklayın
imha etmek:	Yerel atık bertaraf yönetmeliklerine uygun olarak evsel atık bertaraf sahalarında bertaraf edilebilir

## Temel

Bu veri sayfasındaki tüm boyutlar ve bilgiler, gerçekleştirilen laboratuvar testlerinin sonuçlarını yansıtmaktadır. Kontrolümüz dışındaki çevre ve çalışma koşulları nedeniyle laboratuvar koşullarında tarafımızca belirlenen değerlerden sapmalar olabilir. Bu veri sayfasındaki veriler sadece tarafımızdan teslim edilen ürün için geçerlidir. Ürün verileri yalnızca Almanya'daki spesifikasyonlara karşılık gelir. Olası ülke spesifik sapmaları burada dikkate alınmamıştır.

## Hizmet ömrü

Binaların hizmet ömrü 50 yıl olarak tasarlanmıştır ve dolayısıyla monte edilen ürünler de öyle. Ancak bu süre dış etkilerle kısalabilir. Ürünlerimizin beklenen hizmet ömrü büyük ölçüde kurulum yerine bağlıdır (örn. yeraltı kurulumu, nemli ortam, açık deniz, vb.) Kimyasal yükler (asitler, agresif ortamlar, sulu çözeltiler, endüstriyel atık su, yağlar vb.) ve ortam/çalışma sıcaklıkları gibi dış etkilerin de etkisi vardır. Sonuç olarak, MASTERTEC ürünlerinin garantili hizmet ömrü hakkında genel bir açıklama yapılamaz, çünkü bu birçok parametreye bağlıdır (kullanım, çevresel etkiler, kurulum gereksinimleri, güvenlik düzenlemeleri, vb.) Güvenli çalışmayı sağlamak için, müşteri tarafından güvenlik gerekliliklerine uygun olarak hazırlanacak bir işletme ve bakım kılavuzunun bir parçası olarak ürünlerin sürekli test edilmesini öneririz.

## Kanun belirtisi

Teknik bilgiler aşağıdaki konularda mevcut bilgilerimizi yansıtmaktadır UniCut muhafaza borusu Ø 150/200 mm. Sadece kullanıcılara bilgi vermek amacıyla hazırlanmıştır. Öngörülen uygulamaları ve işleme koşullarını bilmediğimiz için, ürünün amaçlanan amaçlara uygun olup olmadığını dikkatlice kontrol etmek kullanıcının sorumluluğundadır. Kurulum sahasındaki farklı bileşenler ve buradaki çalışma koşulları nedeniyle, MASTERTEC işin sonucu için herhangi bir garanti veremez. Herhangi bir yasal ilişkiden doğan talepler, burada yapılan açıklamalara veya sözlü olarak verilen tavsiyelere bakılmaksızın, yalnızca kasıt veya ağır ihmal durumunda kabul edilebilir. Bu durumda kullanıcı, kurulum durumunu doğru bir şekilde değerlendirmek için gereken tüm bilgileri MASTERTEC'e yazılı olarak zamanında verdiğini kanıtlamalıdır. Gerekli ürün özelliklerine veya daha fazla gelişmeye tabidir. MASTERTEC bu bilgileri sağlayarak üçüncü tarafların haklarını ihlal etme niyetinde değildir. Her durumda en son veri sayfası geçerlidir. İlgili satış ve teslimat hüküm ve koşullarımız geçerlidir.

**Önceki veri sayfaları artık geçerli değildir**

Baskı tarihi 30.06.2024

Seite 4 von 4

QUELLBÄNDER · FUGENBLECHE · INJEKTIONSSCHLÄUCHE | BAUCHEMIE · DRUCKWASSERDICHTHE HAUSEINFÜHRUNGEN · BLITZSCHUTZ · SCHALUNGSZUBEHÖR

**MASTERTEC GmbH & Co. KG**  
Gewerbegebiet Unterhaid  
Im Maintal 13  
D-96173 Oberhaid  
Ust.-Id.Nr.: DE 812533130

**Tel.:** +49 (0) 9503 5047-0  
**Fax:** +49 (0) 9503 5047-20  
info@Mastertec.eu  
**www.Mastertec.eu**  
EORI-Nr.: DE 4774124

Kommanditgesellschaft:  
HRA 9888, Sitz Oberhaid  
Komplementär: BBV Bau-  
Vertriebs-Verwaltungs GmbH,  
HRB 3636, Sitz Oberhaid  
Amtsgericht Bamberg

**Geschäftsführer:**  
Rainer Kropfelder  
Dipl.-Kffr. Gabriele Kropfelder  
Felix Kropfelder  
Jakob Kropfelder, B.Sc.

**Bankverbindung:**  
Sparkasse Bamberg  
IBAN: DE24 7705 0000 0810 3458 84  
BIC: BYLADEM1 SKB