

Kurulum eğitimi

RONDO duvar bileziği Ro 110 tip standart

Dış çapı 107 ila 115 mm olan borular için sızdırmazlık, örneğin KG boru DN 100

makale numarası: 090914



[Ürünü göster](#)



Kurulum eğitimi:



The **RONDO sealing collar** is supplied ready-to-install with two stainless steel clamping straps for fixing.

Choose the correct size of RONDO Protect sealing collar corresponding to the outer diameter of the medium pipe to be waterproofed.



Soiled pipe walls must be cleaned prior to installing the **RONDO sealing collar**.

Soaking in warm water (approx. 10 minutes) makes the sealing collar even easier to install, especially at low temperatures.

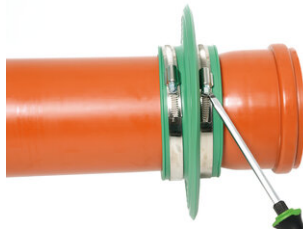
The **RONDO sealing collar** is pulled on from the spigot end before the pipe is installed.



The **RONDO sealing collar** should be mounted centrally on the wall/floor plate.

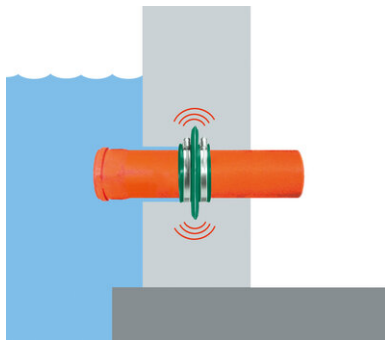
The minimum concrete cover of 5 cm must not be undercut.

The distance to the surrounding reinforcement or other components must be at least 3 cm.



Apply lubricant to the clamping range of the strap, then tighten the clamping straps sufficiently using a screwdriver to prevent the **RONDO sealing collar** from shifting.

During concreting, ensure thorough compacting around the **RONDO sealing collar** in order to prevent defects/rock pockets.



Der **RONDO Sealing collar** is positioned in the center of the concrete component.

It reliably and permanently prevents water penetration at the outer pipe wall.

Status: 26.07.2022

Temel

Bu veri sayfasındaki tüm boyutlar ve bilgiler, gerçekleştirilen laboratuvar testlerinin sonuçlarını yansıtmaktadır. Kontrolümüz dışındaki çevre ve çalışma koşulları nedeniyle laboratuvar koşullarında tarafımızca belirlenen değerlerden sapmalar olabilir. Bu veri sayfasındaki veriler sadece tarafımızdan teslim edilen ürün için geçerlidir. Ürün verileri yalnızca Almanya'daki spesifikasyonlara karşılık gelir. Olası ülke spesifik sapmaları burada dikkate alınmamıştır.

Kanun belirtisi

Teknik bilgiler aşağıdaki konularda mevcut bilgilerimizi yansıtmaktadır RONDO duvar bileziği Ro 110 tip standart. Sadece kullanıcılara bilgi vermek amacıyla hazırlanmıştır. Öngörülen uygulamaları ve işleme koşullarını bilmediğimiz için, ürünün amaçlanan amaçlara uygun olup olmadığını dikkatlice kontrol etmek kullanıcının sorumluluğundadır. Kurulum sahasındaki farklı bileşenler ve buradaki çalışma koşulları nedeniyle, MASTERTEC işin sonucu için herhangi bir garanti veremez. Herhangi bir yasal ilişkiden doğan talepler, burada yapılan açıklamalara veya sözlü olarak verilen tavsiyelere bakılmaksızın, yalnızca kasıt veya ağır ihmâl durumunda kabul edilebilir. Bu durumda kullanıcı, kurulum durumunu doğru bir şekilde değerlendirmek için gereken tüm bilgileri MASTERTEC'e yazılı olarak zamanında verdiğini kanıtlamalıdır. Gerekli ürün özelliklerine veya daha fazla gelişmeye tabidir. MASTERTEC bu bilgileri sağlayarak üçüncü tarafların haklarını ihlal etme niyetinde değildir. Her durumda en son veri sayfası geçerlidir. İlgili satış ve teslimat hüküm ve koşullarımız geçerlidir.

Önceki veri sayfaları artık geçerli değildir

Baskı tarihi 17.07.2024