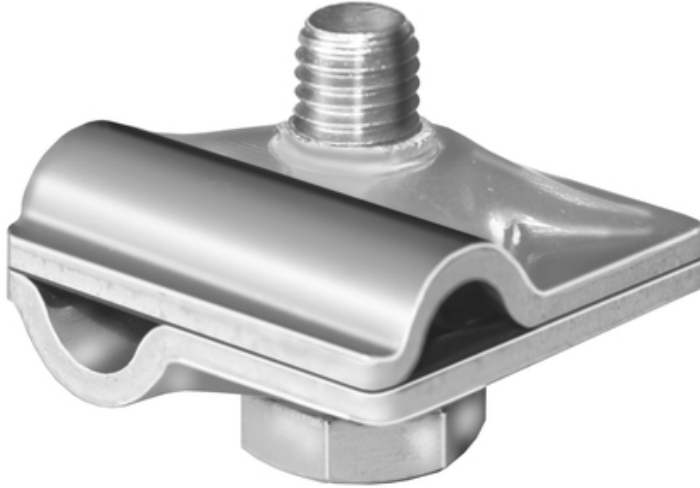


# Veri sayfası

## Çoklu kelepçe yuvarlak/yuvarlak alüminyum

Ø8-10mm yuvarlak teller için alt kısımda dişli alüminyum bağlantı kelepçesi

[Ürünü göster](#)





# MASTERTEC

SPECIAL ARTICLES FOR REINFORCED CONCRETE CONSTRUCTION

makale numarası:	100153
makale grubu:	511 - Multiklemme
GTIN:	4251689533815
gümrük tarife numarası:	73269060
paketlenme ünitesi:	pc
satış miktarı birim:	1 Stk
başına ağırlık:	pc = 0.1 kg
malzeme:	Alüminyum
renk:	gümüşü
Vida:	M10 x 40 mm
Paketlenme birimi:	Karton/50 Stck
Sıkıştırma aralığı:	rd Ø 8-10 mm

## Temel

Bu veri sayfasındaki tüm boyutlar ve bilgiler, gerçekleştirilen laboratuvar testlerinin sonuçlarını yansıtmaktadır. Kontrolümüz dışındaki çevre ve çalışma koşulları nedeniyle laboratuvar koşullarında tarafımızca belirlenen değerlerden sapmalar olabilir. Bu veri sayfasındaki veriler sadece tarafımızdan teslim edilen ürün için geçerlidir. Ürün verileri yalnızca Almanya'daki spesifikasyonlara karşılık gelir. Olası ülke spesifik sapmaları burada dikkate alınmamıştır.

## Hizmet ömrü

Binaların hizmet ömrü 50 yıl olarak tasarlanmıştır ve dolayısıyla monte edilen ürünler de öyle. Ancak bu süre dış etkilerle kısalabilir. Ürünlerimizin beklenen hizmet ömrü büyük ölçüde kurulum yerine bağlıdır (örn. yeraltı kurulumu, nemli ortam, açık deniz, vb.) Kimyasal yükler (asitler, agresif ortamlar, sulu çözeltiler, endüstriyel atık su, yağlar vb.) ve ortam/çalışma sıcaklıkları gibi dış etkilerin de etkisi vardır. Sonuç olarak, MASTERTEC ürünlerinin garantili hizmet ömrü hakkında genel bir açıklama yapılamaz, çünkü bu birçok parametreye bağlıdır (kullanım, çevresel etkiler, kurulum gereksinimleri, güvenlik düzenlemeleri, vb.) Güvenli çalışmayı sağlamak için, müşteri tarafından güvenlik gerekliliklerine uygun olarak hazırlanacak bir işletme ve bakım kılavuzunun bir parçası olarak ürünlerin sürekli test edilmesini öneririz.

## Kanun belirtisi

Teknik bilgiler aşağıdaki konularda mevcut bilgilerimizi yansıtmaktadır Çoklu kelepçe yuvarlak/yuvarlak alüminyum. Sadece kullanıcılara bilgi vermek amacıyla hazırlanmıştır. Öngörülen uygulamaları ve işleme koşullarını bilmediğimiz için, ürünün amaçlanan amaçlara uygun olup olmadığını dikkatlice kontrol etmek kullanıcının sorumluluğundadır. Kurulum sahasındaki farklı bileşenler ve buradaki çalışma koşulları nedeniyle, MASTERTEC işin sonucu için herhangi bir garanti veremez. Herhangi bir yasal ilişkiden doğan talepler, burada yapılan açıklamalara veya sözlü olarak verilen tavsiyelere bakılmaksızın, yalnızca kasıt veya ağır ihmal durumunda kabul edilebilir. Bu durumda kullanıcı, kurulum durumunu doğru bir şekilde değerlendirmek için gereken tüm bilgileri MASTERTEC'e yazılı olarak zamanında verdiğini kanıtlamalıdır. Gerekli ürün özelliklerine veya daha fazla gelişmeye tabidir. MASTERTEC bu bilgileri sağlayarak üçüncü tarafların haklarını ihlal etme niyetinde değildir.



# MASTERTEC

SPECIAL ARTICLES FOR REINFORCED CONCRETE CONSTRUCTION

Her durumda en son veri sayfası geçerlidir. İlgili satış ve teslimat hüküm ve koşullarımız geçerlidir.

**Önceki veri sayfaları artık geçerli değildir**

Baskı tarihi 22.07.2024 , son değişiklik 24.03.2022

Page 4 of 4

HYDROPHILIC WATERSTOP · JOINT SHEET METAL · INJECTION HOSES | CONSTRUCTION CHEMISTRY · SERVICE DUCTS · LIGHTNING PROTECTION · FORMWORK ACCESSORIES

**MASTERTEC GmbH & Co. KG**  
Gewerbegebiet Unterhaid  
Im Maintal 13  
D-96173 Oberhaid  
Ust.-Id.Nr.: DE 812533130

**Tel.:** +49 (0) 9503 5047-0  
**Mail:** info@mastertec.eu  
**www.mastertec.eu**  
EORI-Nr.: DE 4774124

Kommanditgesellschaft:  
HRA 9888, Sitz Oberhaid  
Komplementär: BBV Bau-  
Vertriebs-Verwaltungs GmbH,  
HRB 3636 Sitz Oberhaid  
Amtsgericht Bamberg

**Managing directors:**  
Rainer Kropfelder  
Dipl.-Kffr. Gabriele Kropfelder  
Felix Kropfelder, B. Eng.  
Jakob Kropfelder, B. Sc.

**Bank details:**  
Sparkasse Bamberg  
IBAN: DE24 7705 0000 0810 3458 84  
BIC: BYLADEM1 SKB