

## Інструкція з монтажу

### MASTERTUBE червоний/жовтий Комплект для укладання - 40 м

40 м ін'єкційний шланг MASTERTUBE в комплекті з  
монтажним матеріалом

Номер товару: 030052

[Безпосередньо до  
продукту](#)



## Інструкція з монтажу:



The product is supplied on a 100 m reel.  
Bind the hose with filament tape and use a suitably sharp tool to cut the hose to the required length.  
Injection circuits must not exceed 8 m in length.



After the hose has been cut to length, screw the respective connecting pieces fully into the hose (as far as they will go) - the image shows our fastening packers.



Place the hose centrally in the construction joint, within the reinforcement.  
The surface of the construction joint must be clean, level and free of burrs, defects and loose particles of dirt.



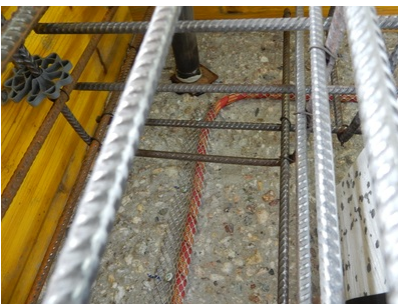
The hose can be fastened in place with metal clips for nailing (manual or nail gun).  
The distance between the fastening clips must not exceed 15 cm.



Alternatively, the hose can be fastened in place with plastic clips, either set in the fresh concrete or subsequently hammered into an 8 mm drill hole.

The distance between the fastening clips must not exceed 15 cm.

The hose must be in continuous contact with the concrete and must not be allowed to float.



### **Fixing on joints with category "rough"**

On construction joints with a rough surface, fastening with a fastening grid is necessary to ensure full-surface support on the construction joint. The fixing grid is placed over the hose and fixed alternately (to the left and right of the hose) with nail plugs every 15 cm maximum.



Successive injection hose sections must overlap by at least 20 cm in order to ensure continuous injection of the joint.



All changes in direction must be implemented with a sufficiently wide bending radius in order not to damage the hose/restrict the overall injection flow.

The minimum radius is 5 cm.

The injection and ventilation ends can be kept in storage boxes, or alternatively the hose end can be attached to the formwork itself using fastening packers. The storage boxes or fastening packers must be arranged so they are easily accessible in the event of subsequent injection procedures (take high floor structures into consideration).

Once the concrete has cured, the resin can be injected via the fastening packers or the injection end pieces.

---

Status: 23.03.2022

## Аксессуары

### Injekt 2300 top MC- -1 літр

Поліуретанова смола для  
шлангового впорскування  
та ін'єкції в тріщини ...

## Основи:

Всі розміри і технічні характеристики в цьому технічному паспорті відповідають результатам проведених лабораторних випробувань. Відхилення від значень, визначених нами в лабораторних умовах, можливі через незалежні від нас умови навколишнього середовища та експлуатації. Дані, наведені в цьому паспорті, дійсні тільки для продукту, що поставляється нами. Можливі відхилення, характерні для конкретної країни, тут не враховуються.

## Термін служби

Термін служби будівель розрахований на 50 років, а отже, і виробів, які в них встановлюються. Однак цей термін може скоротитися під впливом зовнішніх факторів. Очікуваний термін служби наших виробів дуже сильно залежить від місця встановлення (наприклад, підземне встановлення, вологе середовище, офшор і т.д.). Зовнішні впливи, такі як хімічні навантаження (кислоти, агресивні середовища, водні розчини, промислові стічні води, масла і т.д.) і температура навколишнього середовища / робоча температура також мають вплив. Зрештою, неможливо зробити загальне твердження про гарантований термін служби виробів MASTERTEC, оскільки це залежить від багатьох параметрів (використання, впливу навколишнього середовища, вимог до монтажу, правил техніки безпеки і т.д.). Для забезпечення безпечної експлуатації ми рекомендуємо проводити постійні випробування виробів в рамках інструкції з експлуатації та технічного обслуговування, яка повинна бути підготовлена замовником відповідно до вимог безпеки.

## Юридична інформація:

Технічна інформація описує поточний стан наших знань про MASTERTUBE червоний/жовтий Комплект для укладання - 40 м. Вона призначена лише для інформування потенційних користувачів. Оскільки ми не знаємо передбачуваного застосування та умов обробки, користувач несе відповідальність за ретельну перевірку продукту на придатність для передбачуваних цілей. У зв'язку з різними компонентами на місці використання та умовами праці, що переважають там, MASTERTEC не може взяти на себе жодних гарантій щодо результату роботи. Відповідальність, незалежно від правових відносин, незалежно від зроблених тут заяв





або усних порад, може розглядатися тільки в разі наміру або грубої недбалості. Користувач повинен довести, що він своєчасно надав компанії MASTERTEC у письмовій формі всю інформацію, необхідну для професійної оцінки ситуації при монтажі. Необхідні технічні характеристики продукту або подальші розробки залишаються за нами. Компанія MASTERTEC не має наміру порушувати права третіх осіб цією інформацією. Застосовується найновіший технічний паспорт. Застосовуються наші відповідні умови продажу та доставки.

## **Попередні технічні паспорти більше не дійсні.**

Дата друку: 27.09.2024