

## Технічний паспорт

### VB Ущільнювальний лист 160 2 смуги á 2,40 м-о.о.

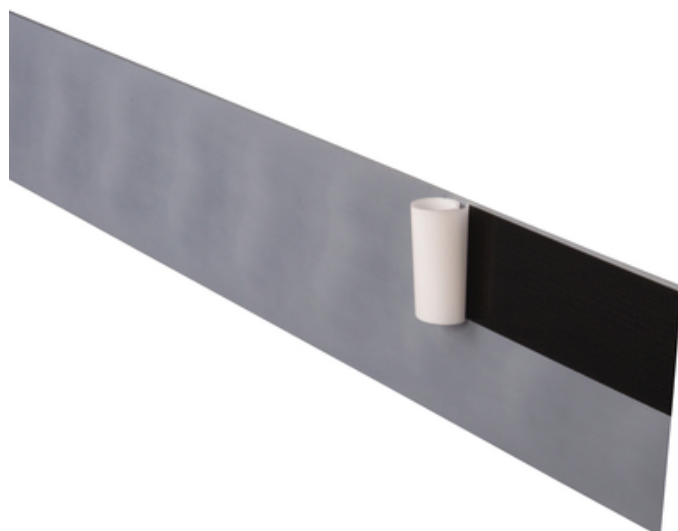
Повністю покритий ущільнювальний лист з обох боків

CE

[Безпосередньо до  
продукту](#)



[Відео про продукт іншими  
мовами](#)





Номер товару:	070430
Група статей:	200 - Dichtblech VB Streifen h=160 mm
GTIN:	4251689511004
Номер митного тарифу:	73269098
Пакувальна одиниця:	Ящик.
Одиниця виміру продажів:	120 m
Матеріал:	St 37, оцинкована Спеціальне покриття: полімерний пластик, армований тканиною
Колір:	чорний
Довжина ущільнювальної пластини:	2,4 m
Ущільнювальна пластина	160 мм
Höhe:	
Товщина листа:	приблизно 0,6 мм
Спеціальна товщина покриття:	приблизно 0,15 мм
Загальна товщина ущільнювального листа:	приблизно 0,9 мм
Сертифікат випробувань / дозвіл:	Загальний сертифікат випробувань будівельного органу (AbP) MFPA Лейпциг
Відповідні зони заміни води:	Так.
Відповідає:	Клас використання А для класу навантаження 1 і 2 згідно з директивою WU
Містить речовини зі списку SVHC або пропорційну вагу $\geq 0,1\%$ :	Ні.
Продукт відповідає вимогам REACH:	Так.



Пакування:	Дерев'яний ящик (255 x 30 x 25 см) 50 планок 55 шт стикових затискачів 12 коробок на піддоні
УФ-вивітрювання:	Листи, які вже встановлені в першій секції бетонування, можуть піддаватися вільному впливу ультрафіолетових променів протягом максимум 4 тижнів до повного встановлення в бетон. У разі більш тривалої перерви в будівництві, листи повинні бути спеціально захищені від УФ-променів (темні плівки і т.д. ...), щоб не погіршити їх придатність до використання.
Діапазон термічного застосування:	- від 20°C до 90°C
Герметичність під тиском води:	до макс. 2 бар (20 м водяного стовпа) Технічне випробування до 8 бар
Зберігання:	Зберігати в непошкодженій та невідкритій оригінальній упаковці в сухому місці, подалі від прямих сонячних променів
Утилізація відходів:	Можна утилізувати на полігонах побутових відходів відповідно до місцевих правил утилізації відходів

## Основи:

Всі розміри і технічні характеристики в цьому технічному паспорті відповідають результатам проведених лабораторних випробувань. Відхилення від значень, визначених нами в лабораторних умовах, можливі через незалежні від нас умови навколишнього середовища та експлуатації. Дані, наведені в цьому паспорті, дійсні тільки для продукту, що поставляється нами. Можливі відхилення, характерні для конкретної країни, тут не враховуються.

## Термін служби

Термін служби будівель розрахований на 50 років, а отже, і виробів, які в них встановлюються. Однак цей термін може скоротитися під впливом зовнішніх факторів. Очікуваний термін служби наших виробів дуже сильно залежить від місця встановлення (наприклад, підземне встановлення, вологе середовище, офшор і т.д.). Зовнішні впливи, такі як хімічні навантаження (кислоти, агресивні середовища, водні розчини, промислові стічні води, масла і т.д.) і температура навколишнього середовища / робоча температура також мають вплив. Зрештою, неможливо зробити загальне твердження про гарантований термін служби виробів MASTERTEC, оскільки це залежить від багатьох параметрів (використання, впливу навколишнього середовища, вимог до монтажу, правил техніки безпеки і т.д.). Для забезпечення безпечної експлуатації ми рекомендуємо проводити постійні випробування виробів в рамках інструкції з експлуатації та технічного обслуговування, яка повинна бути підготовлена замовником відповідно до вимог безпеки.

## Юридична інформація:

Технічна інформація описує поточний стан наших знань про VB Ущільнювальний лист 160 2 смуги á 2,40 м-о.о.. Вона призначена лише для інформування потенційних користувачів. Оскільки ми не знаємо передбачуваного застосування та умов обробки, користувач несе відповідальність за ретельну перевірку продукту на придатність для передбачуваних цілей. У зв'язку з різними компонентами на місці використання та умовами праці, що переважають там, MASTERTEC не може взяти на себе жодних гарантій щодо результату роботи. Відповідальність, незалежно від правових відносин, незалежно від зроблених тут заяв або усних порад, може розглядатися тільки в разі



наміру або грубої недбалості. Користувач повинен довести, що він своєчасно надав компанії MASTERTEC у письмовій формі всю інформацію, необхідну для професійної оцінки ситуації при монтажі. Необхідні технічні характеристики продукту або подальші розробки залишаються за нами. Компанія MASTERTEC не має наміру порушувати права третіх осіб цією інформацією. Застосовується найновіший технічний паспорт. Застосовуються наші відповідні умови продажу та доставки.

**Попередні технічні паспорти більше не дійсні.**

Дата друку: 27.09.2024 Стояти! 28.11.2023