

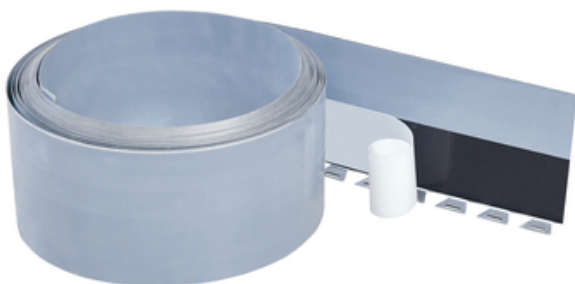
Інструкція з монтажу

Ущільнювальний лист 160 VB2-Roll-F (лапка)

Повністю покритий ущільнювальний лист з основою з обох боків

Номер товару: 070468

[Безпосередньо до продукту](#)



Інструкція з монтажу:

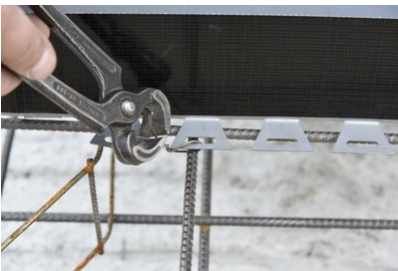


Packaging

1 Role with 20 m
2 fixing clips



Remove the bottom half of the parted protective foil from the special coating.



Place the **Joint Sheet Metal Role-F** on the top reinforcement in the center of the rising wall. Use binding wire to tie the fastening foot to the reinforced layer. The emedment depth in the concrete must be at least 3 cm and must not exceed half of the sheet height (8 cm).



By bending and crimping a festening foot to the opposite side (approx. every 50 cm) the position of the sheet can be additionally stabilized.



In the corner area, the sheet is bent according to the course of the corner. It is advisable here to bend over a "sharp" edge.



At transition joints, the **Joint Sheet Metal Role-F** must be overlapped by at least 6cm. For this purpose, the protective film is folded back along the length of the overlap.



The overlapping surfaces are pressed together over the entire surface and secured with one of the supplied fixing clips. There must be no dirt on the adhesive surfaces that could impair the bonding.



The **Joint Sheet Metal Role-F** must form a self-contained, defect-free circuit. The upper half of the protective film must remain on the special coating until the latest possible time. The concreting of the wall base and the corresponding preparations for this must be carried out in accordance with the recognized technical regulations.

Status: 23.03.2022

Основи:

Всі розміри і технічні характеристики в цьому технічному паспорті відповідають результатам проведених лабораторних випробувань. Відхилення від значень, визначених нами в лабораторних умовах, можливі через незалежні від нас умови навколишнього середовища та експлуатації. Дані, наведені в цьому паспорті, дійсні тільки для продукту, що поставляється нами. Можливі відхилення, характерні для конкретної країни, тут не враховуються.

Термін служби

Термін служби будівель розрахований на 50 років, а отже, і виробів, які в них встановлюються. Однак цей термін може скоротитися під впливом зовнішніх факторів. Очікуваний термін служби наших виробів дуже сильно залежить від місця встановлення (наприклад, підземне встановлення, вологе середовище, офшор і т.д.). Зовнішні впливи, такі як хімічні навантаження (кислоти, агресивні середовища, водні розчини, промислові стічні води, масла і т.д.) і температура навколишнього середовища / робоча температура також мають вплив. Зрештою, неможливо зробити загальне твердження про гарантований термін служби виробів MASTERTEC, оскільки це залежить від багатьох параметрів (використання, впливу навколишнього середовища, вимог до монтажу, правил техніки безпеки і т.д.). Для забезпечення безпечної експлуатації ми рекомендуємо проводити постійні випробування виробів в рамках інструкції з експлуатації та технічного обслуговування, яка повинна бути підготовлена замовником відповідно до вимог безпеки.

Юридична інформація:

Технічна інформація описує поточний стан наших знань про Ущільнювальний лист 160 VB2-Roll-F (лапка). Вона призначена лише для інформування потенційних користувачів. Оскільки ми не знаємо передбачуваного застосування та умов обробки, користувач несе відповідальність за ретельну перевірку продукту на придатність для передбачуваних цілей. У зв'язку з різними компонентами на місці використання та умовами праці, що переважають там, MASTERTEC не може взяти на себе жодних гарантій щодо результату роботи. Відповідальність, незалежно від правових відносин, незалежно від зроблених тут заяв або усних порад, може розглядатися тільки в разі



наміру або грубої недбалості. Користувач повинен довести, що він своєчасно надав компанії MASTERTEC у письмовій формі всю інформацію, необхідну для професійної оцінки ситуації при монтажі. Необхідні технічні характеристики продукту або подальші розробки залишаються за нами. Компанія MASTERTEC не має наміру порушувати права третіх осіб цією інформацією. Застосовується найновіший технічний паспорт. Застосовуються наші відповідні умови продажу та доставки.

Попередні технічні паспорти більше не дійсні.

Дата друку: 27.09.2024