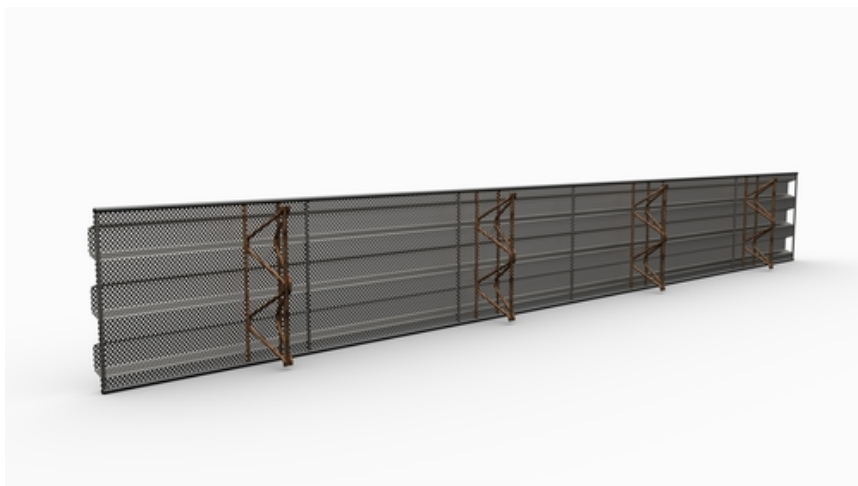


## Технічний паспорт

### Linkfix ABS посилений (V V)-300 MM

Елемент опалубки для будівельних швів | Категорія з'єднання: зубчасте з'єднання Жорстке посилене виконання | Розмір E 260 - 300 мм

Безпосередньо до  
продукту





Номер товару:	070584V
Група статей:	217 - Schalstreifen; LinkFix u. LinkForm konfektioniert
GTIN:	4251689500718
Номер митного тарифу:	73269098
Пакувальна одиниця:	шт
Одиниця виміру продажів:	2.4 m
Вага за:	шт = 6.6 кг
Матеріал:	Сталева заготовка
Колір:	сріблястий
Зберігання:	Зберігати в захищеному від вологи місці
Утилізація відходів:	Можна утилізувати на полігонах побутових відходів відповідно до місцевих правил утилізації відходів
Розміри:	Монтажний розмір: 300 мм

## Основи:

Всі розміри і технічні характеристики в цьому технічному паспорті відповідають результатам проведених лабораторних випробувань. Відхилення від значень, визначених нами в лабораторних умовах, можливі через незалежні від нас умови навколишнього середовища та експлуатації. Дані, наведені в цьому паспорті, дійсні тільки для продукту, що поставляється нами. Можливі відхилення, характерні для конкретної країни, тут не враховуються.

## Термін служби

Термін служби будівель розрахований на 50 років, а отже, і виробів, які в них встановлюються. Однак цей термін може скоротитися під впливом зовнішніх факторів. Очікуваний термін служби наших виробів дуже сильно залежить від місця встановлення (наприклад, підземне встановлення, вологе середовище, офшор і т.д.). Зовнішні впливи, такі як хімічні навантаження (кислоти, агресивні середовища, водні розчини, промислові стічні води, масла і т.д.) і температура навколишнього середовища / робоча температура також мають вплив. Зрештою, неможливо зробити загальне твердження про гарантований термін служби виробів MASTERTEC, оскільки це залежить від багатьох параметрів (використання, впливу навколишнього середовища, вимог до монтажу, правил техніки безпеки і т.д.). Для забезпечення безпечної експлуатації ми рекомендуємо проводити постійні випробування виробів в рамках інструкції з експлуатації та технічного обслуговування, яка повинна бути підготовлена замовником відповідно до вимог безпеки.

## Юридична інформація:

Технічна інформація описує поточний стан наших знань про Linkfix ABS посиленій (V V)-300 мм. Вона призначена лише для інформування потенційних користувачів. Оскільки ми не знаємо передбачуваного застосування та умов обробки, користувач несе відповідальність за ретельну перевірку продукту на придатність для передбачуваних цілей. У зв'язку з різними компонентами на місці використання та умовами праці, що переважають там, MASTERTEC не може взяти на себе жодних гарантій щодо результату роботи. Відповідальність, незалежно від правових відносин, незалежно від зроблених тут заяв або усних порад, може розглядатися тільки в разі



наміру або грубої недбалості. Користувач повинен довести, що він своєчасно надав компанії MASTERTEC у письмовій формі всю інформацію, необхідну для професійної оцінки ситуації при монтажі. Необхідні технічні характеристики продукту або подальші розробки залишаються за нами. Компанія MASTERTEC не має наміру порушувати права третіх осіб цією інформацією. Застосовується найновіший технічний паспорт. Застосовуються наші відповідні умови продажу та доставки.

**Попередні технічні паспорти більше не дійсні.**

Дата друку: 27.09.2024 Стояти! 04.05.2023