



MASTERTEC

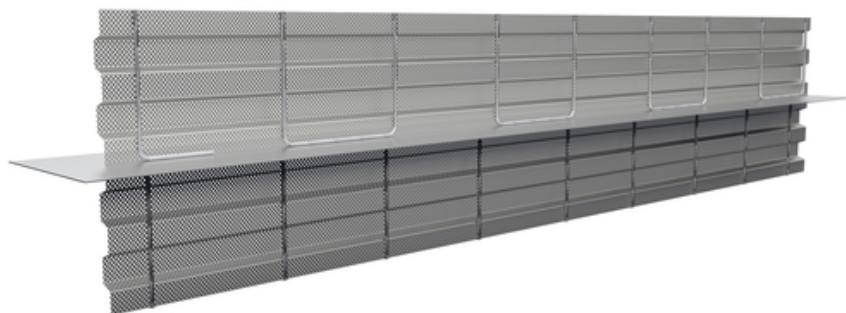
SPECIAL ARTICLES FOR REINFORCED CONCRETE CONSTRUCTION

Технічний паспорт

FB ABS 2.0x300 мм-200- зубчастий

2,0 x 300 - E = 170 - 200 мм

Безпосередньо до
продукту



Page 1 of 4

HYDROPHILIC WATERSTOP · JOINT SHEET METAL · INJECTION HOSES | CONSTRUCTION CHEMISTRY · SERVICE DUCTS · LIGHTNING PROTECTION · FORMWORK ACCESSORIES

MASTERTEC GmbH & Co. KG
Gewerbegebiet Unterhaid
Im Maintal 13
D-96173 Oberhaid
Ust.-Id.Nr.: DE 812533130

Tel.: +49 (0) 9503 5047-0
Mail: info@mastertec.eu
www.mastertec.eu
EORI-Nr.: DE 4774124

Kommanditgesellschaft:
HRA 9888, Sitz Oberhaid
Komplementär: BBV Bau-
Vertriebs-Verwaltungs GmbH,
HRB 3636 Sitz Oberhaid
Amtsgericht Bamberg

Managing directors:
Rainer Kropfelder
Dipl.-Kffr. Gabriele Kropfelder
Felix Kropfelder, B. Eng.
Jakob Kropfelder, B. Sc.

Bank details:
Sparkasse Bamberg
IBAN: DE24 7705 0000 0810 3458 84
BIC: BYLADEM1 SKB



MASTERTEC

SPECIAL ARTICLES FOR REINFORCED CONCRETE CONSTRUCTION

Номер товару:	071168
Група статей:	218 - Fugenblech (FB) Abschalelement (S+V)
GTIN:	4251689503436
Номер митного тарифу:	72119080
Пакувальна одиниця:	шт
Одиниця виміру продажів:	2.5 m
Вага за:	шт = 14.9 кг
Матеріал:	Світла сталь - S235
Колір:	сріблястий / чорний
Зберігання:	Зберігати в сухому місці

Основи:

Всі розміри і технічні характеристики в цьому технічному паспорті відповідають результатам проведених лабораторних випробувань. Відхилення від значень, визначених нами в лабораторних умовах, можливі через незалежні від нас умови навколишнього середовища та експлуатації. Дані, наведені в цьому паспорті, дійсні тільки для продукту, що поставляється нами. Можливі відхилення, характерні для конкретної країни, тут не враховуються.

Термін служби

Термін служби будівель розрахований на 50 років, а отже, і виробів, які в них встановлюються. Однак цей термін може скоротитися під впливом зовнішніх факторів. Очікуваний термін служби наших виробів дуже сильно залежить від місця встановлення (наприклад, підземне встановлення, вологе середовище, офшор і т.д.). Зовнішні впливи, такі як хімічні навантаження (кислоти, агресивні середовища, водні розчини, промислові стічні води, масла і т.д.) і температура навколишнього середовища / робоча температура також мають вплив. Зрештою, неможливо зробити загальне твердження про гарантований термін служби виробів MASTERTEC, оскільки це залежить від багатьох параметрів (використання, впливу навколишнього середовища, вимог до монтажу, правил техніки безпеки і т.д.). Для забезпечення безпечної експлуатації ми рекомендуємо проводити постійні випробування виробів в рамках інструкції з експлуатації та технічного обслуговування, яка повинна бути підготовлена замовником відповідно до вимог безпеки.

Юридична інформація:

Технічна інформація описує поточний стан наших знань про FB ABS 2.0x300 мм-200-зубчастий. Вона призначена лише для інформування потенційних користувачів. Оскільки ми не знаємо передбачуваного застосування та умов обробки, користувач несе відповідальність за ретельну перевірку продукту на придатність для передбачуваних цілей. У зв'язку з різними компонентами на місці використання та умовами праці, що переважають там, MASTERTEC не може взяти на себе жодних гарантій щодо результату роботи. Відповідальність, незалежно від правових відносин, незалежно від зроблених тут заяв або усних порад, може розглядатися тільки в разі



наміру або грубої недбалості. Користувач повинен довести, що він своєчасно надав компанії MASTERTEC у письмовій формі всю інформацію, необхідну для професійної оцінки ситуації при монтажі. Необхідні технічні характеристики продукту або подальші розробки залишаються за нами. Компанія MASTERTEC не має наміру порушувати права третіх осіб цією інформацією. Застосовується найновіший технічний паспорт. Застосовуються наші відповідні умови продажу та доставки.

Попередні технічні паспорти більше не дійсні.

Дата друку: 27.09.2024 Стояти! 08.05.2023