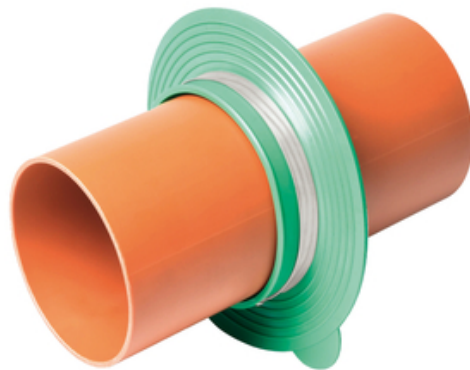


Технічний паспорт

RONDO RO Настінний хомут 125 типу Ессо

Ущільнення для труб із зовнішнім діаметром від 122 до 130 мм, наприклад, труби KG DN125

[Безпосередньо до продукту](#)





Номер товару:	091053
Група статей:	401 - Rondo Typ Ecco
GTIN:	4251689517518
Номер митного тарифу:	40169300
Пакувальна одиниця:	шт
Одиниця виміру продажів:	1 Stk
Вага за:	шт = 0.3 кг
Матеріал:	TPE
Колір:	зелений
Діапазон затискання:	Зовнішній діаметр від 122 до 130 мм, наприклад, труба KG DN125
Зовнішня упаковка:	Картонна коробка á 70 штук
Щільність:	приблизно 1,17 кг/дм ³
Твердість:	приблизно 55 ± 5 Shore A
Стойкість до розриву:	приблизно 6,5 Н/мм ²
Подовження при розриві:	приблизно 380%
Діапазон термічного застосування:	approx. -30° C bis +70° C



Сертифікат випробувань /
дозволи:

Звіт про випробування
MFPA Лейпциг
Номер: PB 5.1 / 18-003-2

Випробування JGS
MPA Брауншвейг
(1200/442/15e) - Сковорода від 28.10.2015

Стійкість до лугів
MPA Braunschweig
(1200/642/15b) - Пан від 26.01.2016

Герметичність щодо радону
IAF Radeberg
240611-16

Щільність:

7 бар

Стабільність:

наприклад
Розбавлені кислоти
Розбавлені луги
Нафта і бітум
Газ метан
Озон
Інші опори за запитом

Містить речовини зі
списку SVHC або
пропорційну вагу $\geq 0,1\%$:

Ні.

Продукт відповідає
вимогам REACH:

Так.

Зберігання:

Зберігати в сухому місці, подалі від прямих сонячних
променів.



Утилізація відходів:

Можна утилізувати в місцях утилізації побутових відходів відповідно до місцевих правил утилізації відходів.

Основи:

Всі розміри і технічні характеристики в цьому технічному паспорті відповідають результатам проведених лабораторних випробувань. Відхилення від значень, визначених нами в лабораторних умовах, можливі через незалежні від нас умови навколишнього середовища та експлуатації. Дані, наведені в цьому паспорті, дійсні тільки для продукту, що поставляється нами. Можливі відхилення, характерні для конкретної країни, тут не враховуються.

Термін служби

Термін служби будівель розрахований на 50 років, а отже, і виробів, які в них встановлюються. Однак цей термін може скоротитися під впливом зовнішніх факторів. Очікуваний термін служби наших виробів дуже сильно залежить від місця встановлення (наприклад, підземне встановлення, вологе середовище, офшор і т.д.). Зовнішні впливи, такі як хімічні навантаження (кислоти, агресивні середовища, водні розчини, промислові стічні води, масла і т.д.) і температура навколишнього середовища / робоча температура також мають вплив. Зрештою, неможливо зробити загальне твердження про гарантований термін служби виробів MASTERTEC, оскільки це залежить від багатьох параметрів (використання, впливу навколишнього середовища, вимог до монтажу, правил техніки безпеки і т.д.). Для забезпечення безпечної експлуатації ми рекомендуємо проводити постійні випробування виробів в рамках інструкції з експлуатації та технічного обслуговування, яка повинна бути підготовлена замовником відповідно до вимог безпеки.

Юридична інформація:

Технічна інформація описує поточний стан наших знань про RONDO RO Настінний хомут 125 типу Ессо. Вона призначена лише для інформування потенційних користувачів. Оскільки ми не знаємо передбачуваного застосування та умов обробки, користувач несе відповідальність за ретельну перевірку продукту на придатність для передбачуваних цілей. У зв'язку з різними компонентами на місці використання та умовами праці, що переважають там, MASTERTEC не може взяти на себе жодних гарантій щодо результату роботи. Відповідальність, незалежно від правових відносин, незалежно від зроблених тут заяв або усних порад, може розглядатися тільки в разі



MASTERTEC

SPECIAL ARTICLES FOR REINFORCED CONCRETE CONSTRUCTION

наміру або грубої недбалості. Користувач повинен довести, що він своєчасно надав компанії MASTERTEC у письмовій формі всю інформацію, необхідну для професійної оцінки ситуації при монтажі. Необхідні технічні характеристики продукту або подальші розробки залишаються за нами. Компанія MASTERTEC не має наміру порушувати права третіх осіб цією інформацією. Застосовується найновіший технічний паспорт. Застосовуються наші відповідні умови продажу та доставки.

Попередні технічні паспорти більше не дійсні.

Дата друку: 27.09.2024 Стояти! 05.09.2024

Page 6 of 6

HYDROPHILIC WATERSTOP · JOINT SHEET METAL · INJECTION HOSES | CONSTRUCTION CHEMISTRY · SERVICE DUCTS · LIGHTNING PROTECTION · FORMWORK ACCESSORIES

MASTERTEC GmbH & Co. KG
Gewerbegebiet Unterhaid
Im Maintal 13
D-96173 Oberhaid
Ust.-Id.Nr.: DE 812533130

Tel.: +49 (0) 9503 5047-0
Mail: info@mastertec.eu
www.mastertec.eu
EORI-Nr.: DE 4774124

Kommanditgesellschaft:
HRA 9888, Sitz Oberhaid
Komplementär: BBV Bau-
Vertriebs-Verwaltungs GmbH,
HRB 3636 Sitz Oberhaid
Amtsgericht Bamberg

Managing directors:
Rainer Kropfelder
Dipl.-Kffr. Gabriele Kropfelder
Felix Kropfelder, B. Eng.
Jakob Kropfelder, B. Sc.

Bank details:
Sparkasse Bamberg
IBAN: DE24 7705 0000 0810 3458 84
BIC: BYLADEM1 SKB